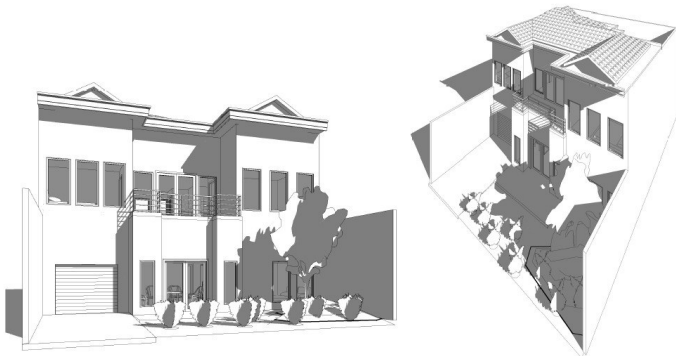


KISI-KISI MATERI

REVIT ARCHITECTURE 2009

Syllabus training ini digunakan untuk paket training Revit Architecture untuk pemula. Lama pertemuan untuk menyelesaikan training ini adalah 18 jam pertemuan.

Setelah menyelesaikan training ini, diharapkan peserta dapat membuat desain bangunan dengan metode konvensional, dari layout. Dan dapat merepresentasikan desainnya sebagai gambar kerja maupun materi presentasi.



1. MENGENAL REVIT ARCHITECTURE

Antar Muka Revit Architecture

View dan Navigasi View

2. MEMBUAT MODEL ARSITEKTUR

Mempersiapkan Level

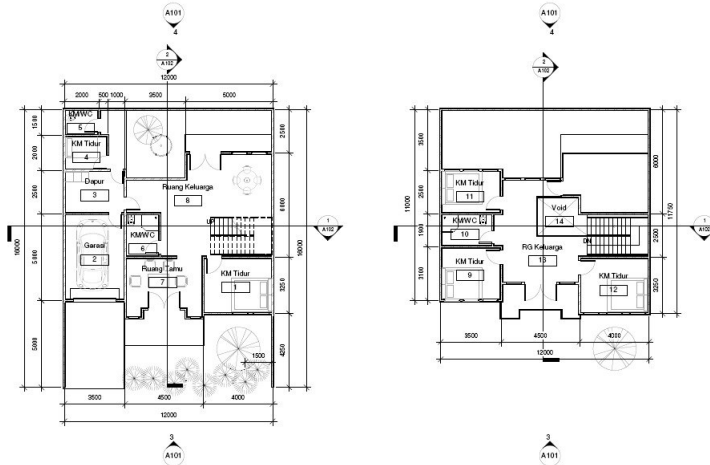
Membuat Denah Lantai

Membuat Dinding Eksterior

Menyelesaikan Dinding Eksterior

Membuat Dinding Interior

Menyelesaikan dinding Eksterior dan Interior



3. MELENGKAPI LAYOUT

Menggunakan Door dan Window

- Meletakkan Pintu
- Meletakkan Jendela

Lebih Jauh dengan Dinding

- Mendefinisikan Sisi Eksterior dan Interior
- Mengenal Tipe Dinding
- Mendefinisikan Dinding Komposit

4. MELENGKAPI MODEL ARSITEKTUR

Objek Lantai

- Membuat Lantai pada Lantai Dasar
- Membuat Lantai pada Lantai Satu

Objek Atap

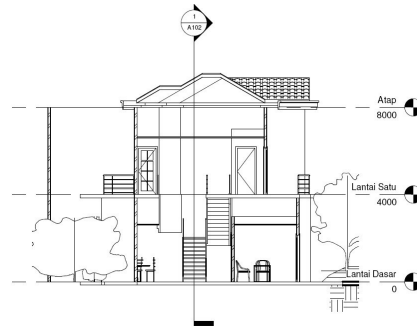
- Membuat Atap Dak
- Membuat Atap dengan Slope
- Menambahkan Profil Atap Dak

Terrain

- Tangga dan Railing
- Membuat Tangga
- Membuat Railing

Ceiling

- Membuat Ceiling
- Membuat Komponen In-place
- Komponen-komponen Arsitektur Lainnya



5. MELENGKAPI DATA ARSITEKTUR

Melengkapi Anotasi
Dimensi

Membuat Schedule Pintu dan Jendela

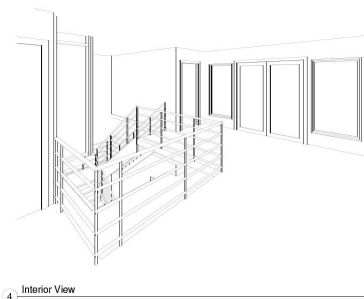
Mendefenisikan Ruang
Membuat Room Schedule
Membuat Door dan Window Schedule

6. PRESENTASI DESAIN

Animasi Walkthrough

Mengatur Material

Mental Ray Rendering



7. MEMPERSIAPKAN PENCETAKAN

Menggunakan Sheet
Mempersiapkan View
Meletakkan View pada Sheet
Membuat Sheet Anda Sendiri

Mencetak Gambar